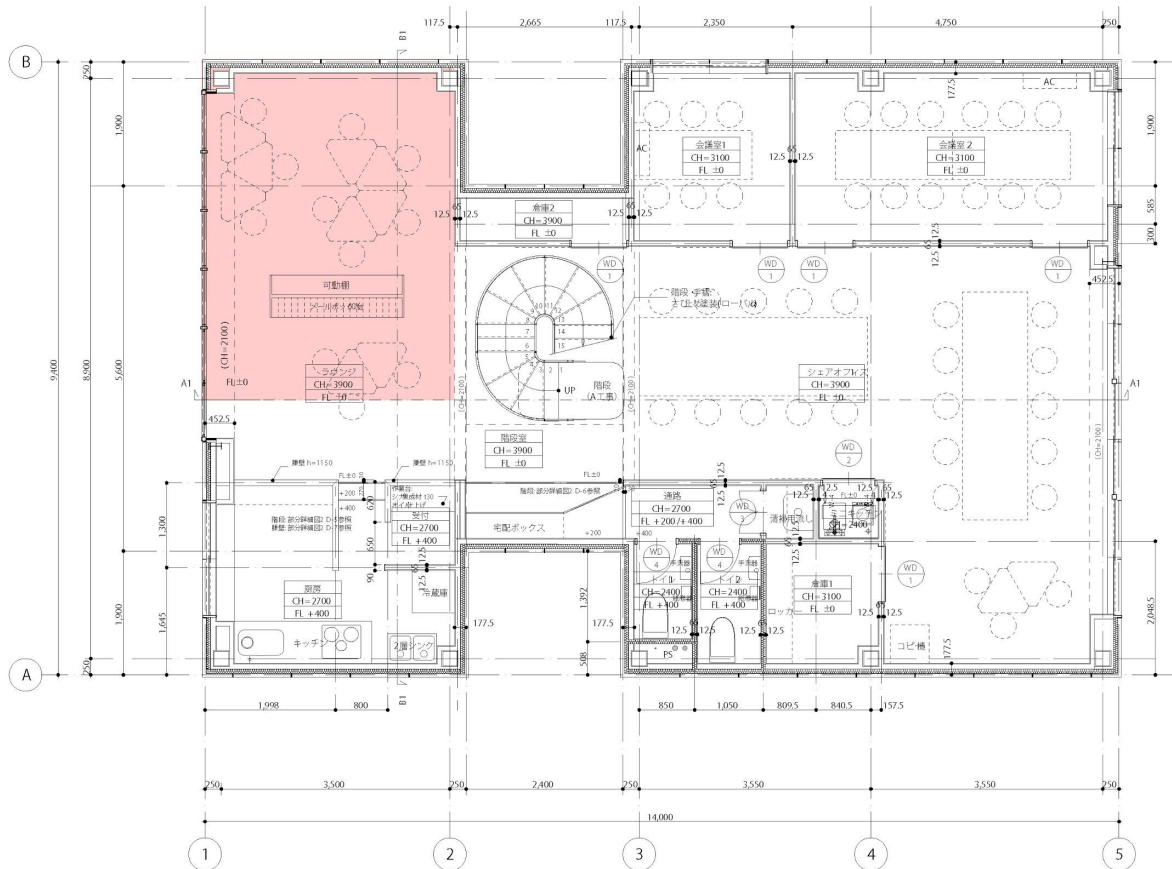


# KOCAラウンジ利用ルール Ver. 191031

## 利用可能範囲

- ・赤い部分(入り口の通行に邪魔にならないようにお願いします)。



## 展示

現状復帰を原則とします。

### <壁への設置>

- ・ビスを使って作品やパネルを固定して頂くことができます(高さ2100までの範囲)

### <床に関して>

- ・床に穴をあけたり塗装をすることはご遠慮ください

### <家具・什器>

- ・既存のテーブルと椅子は移動可能です。相談頂ければ展示で使って頂くことも可能です。
- ・棚+メールボックスは可動式なので動かすことができますが、入居者の方が日常的に使うものなので、設置位置などはスタッフにご相談ください。

## 壁の基本仕様

- ・LGS+PB t=12の上塗装
- ・H=2100mmのラインまでは合板下地の上塗装

## 搬入

- ・大型の作品などの搬入の際、内装を傷つける恐れのある場合は養生など十分に行なってください。
- ・車は荷物の積み下ろしのための一時停止であればKOCAの前で可能ですが、駐車することはできません。

#### 原状復帰

- ・ビス穴は利用者の責任でパテで塞ぎ塗装を行ってください。
  - \* 塗料はKOCA側で用意があります。
- ・動かした家具などは、元の位置に戻してください。
- ・終了後は、担当スタッフの確認をとってください。

#### ゴミの廃棄について

- ・分別のルールを守って美ビール袋にまとめて、B棟階段下のダストボックスへ廃棄してください。
- ・廃棄には廃棄物処理料(可燃ゴミ256円、不燃ゴミ540円※税別)が1袋ごとにかかります。スタッフまでお申し出ください。

